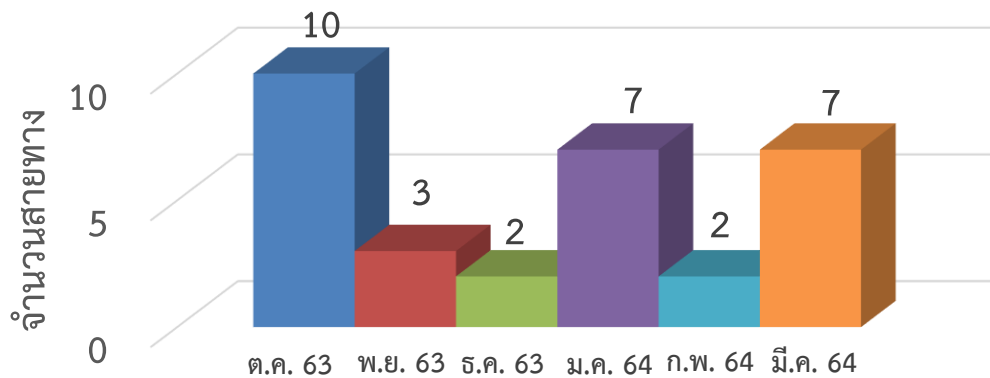


สถิติการให้บริการเกรดปรับปรุงพื้นผิวถนนจราจรลาดยาง  
จำแนกเป็นรายเดือน

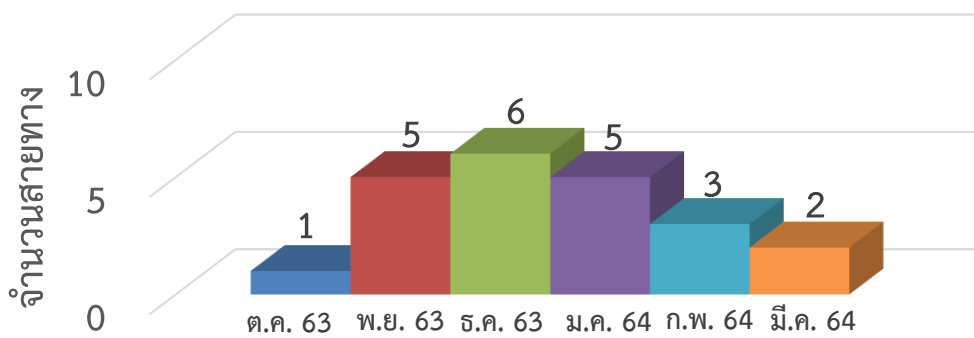
ประจำปีงบประมาณ พ.ศ.2564 (1 ตุลาคม 2563 – 31 มีนาคม 2564)



สำนักช่าง องค์การบริหารส่วนจังหวัดศรีสะเกษ

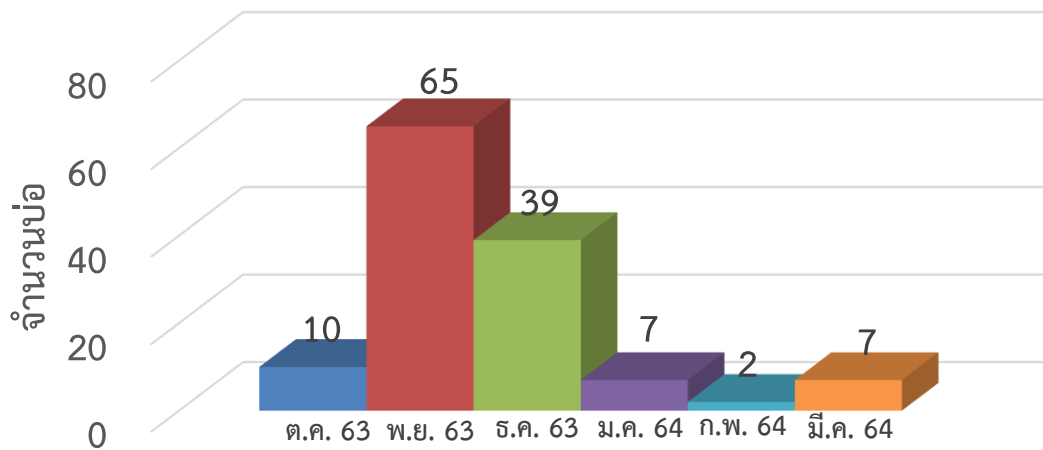
สถิติการให้บริการเกรดปรับปรุงพื้นผิวถนนลูกรัง/หินคลุก  
จำแนกตามจำนวนสายทาง

ประจำปีงบประมาณ พ.ศ.2564 (1 ตุลาคม 2563 – 31 มีนาคม 2564)



สำนักช่าง องค์การบริหารส่วนจังหวัดศรีสะเกษ

สถิติการให้บริการชุดเจาะป้อน้ำบาดาลจำแนกเป็นรายเดือน  
ประจำปีงบประมาณ พ.ศ.2564 (1 ตุลาคม 2563 – 31 มีนาคม 2564)



สำนักช่าง องค์การบริหารส่วนจังหวัดศรีสะเกษ